

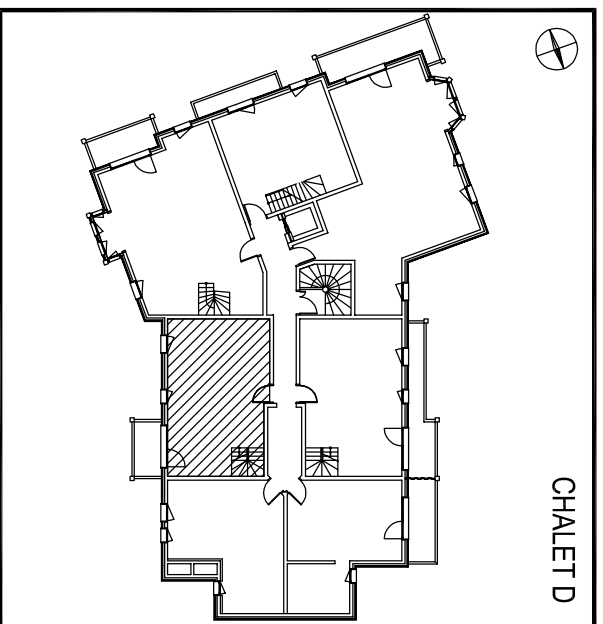
# LES GRANGES DES SEPT LAUX

**NIV**  
**NIVEAU : 3 et 4**  
**Logt : D304**

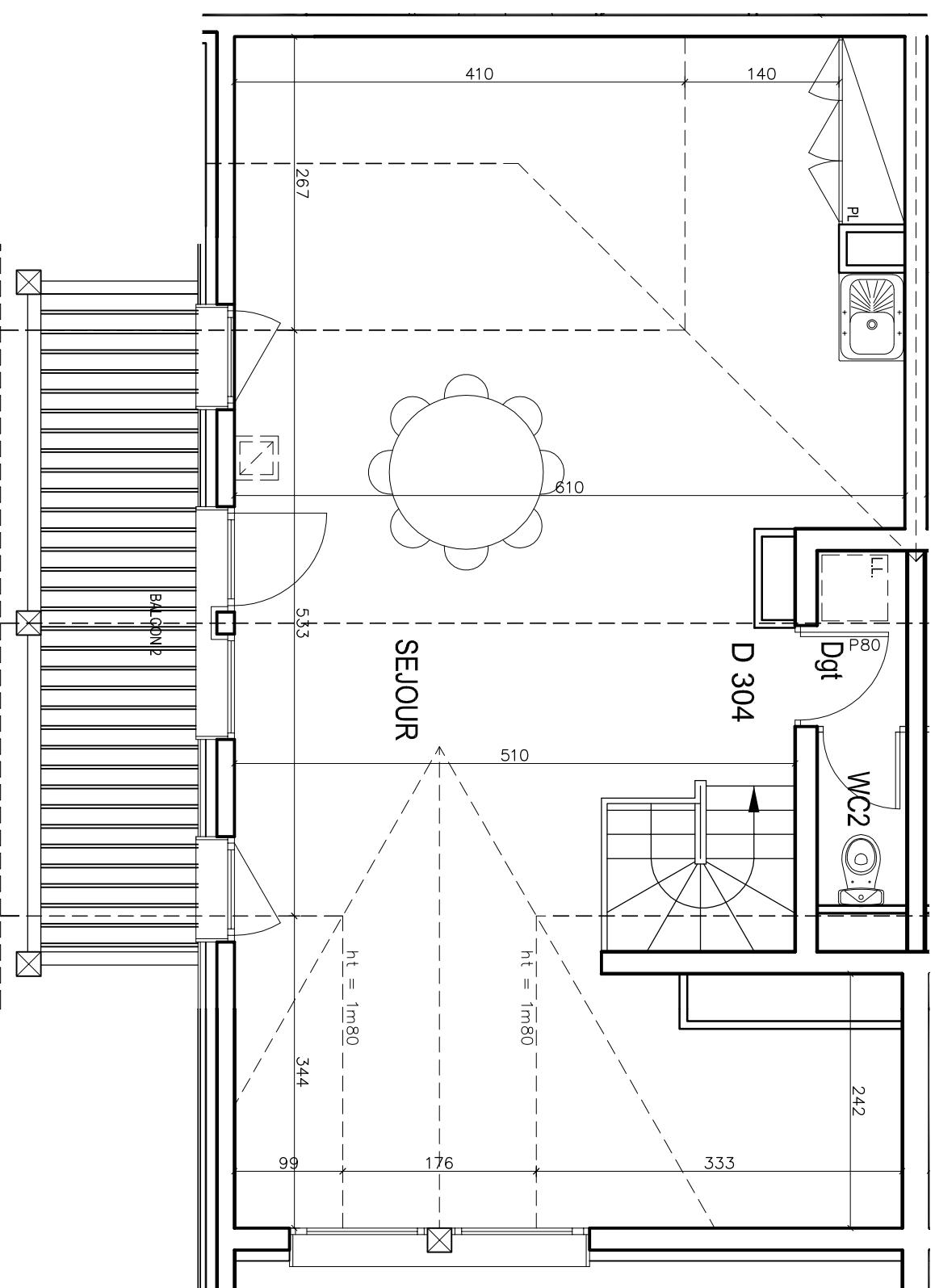
**4P**

	Surf. Hab. en m <sup>2</sup>
ENTREE	7.2
SDB	3.2
WC 1	1.0
CHAMBRE 1	8.5
CHAMBRE 2	8.2
CHAMBRE 3	9.2
SDD	1.8
SEJOUR	36.8
DEGAGEMENT	1.4
WC 2	1.3
<b>TOTAL</b>	<b>78.5</b>
SURFACE UTILE	20.8
BALCON 1	4.1
BALCON 2	8.6

ECHELLE 1/50  
 LE 11/05/09



## NIVEAU SUPERIEUR



## NIVEAU D'ENTREE

