



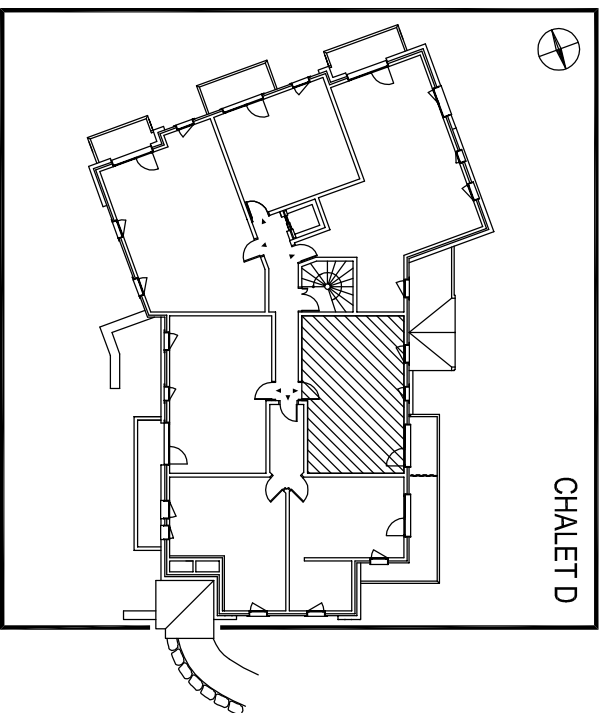
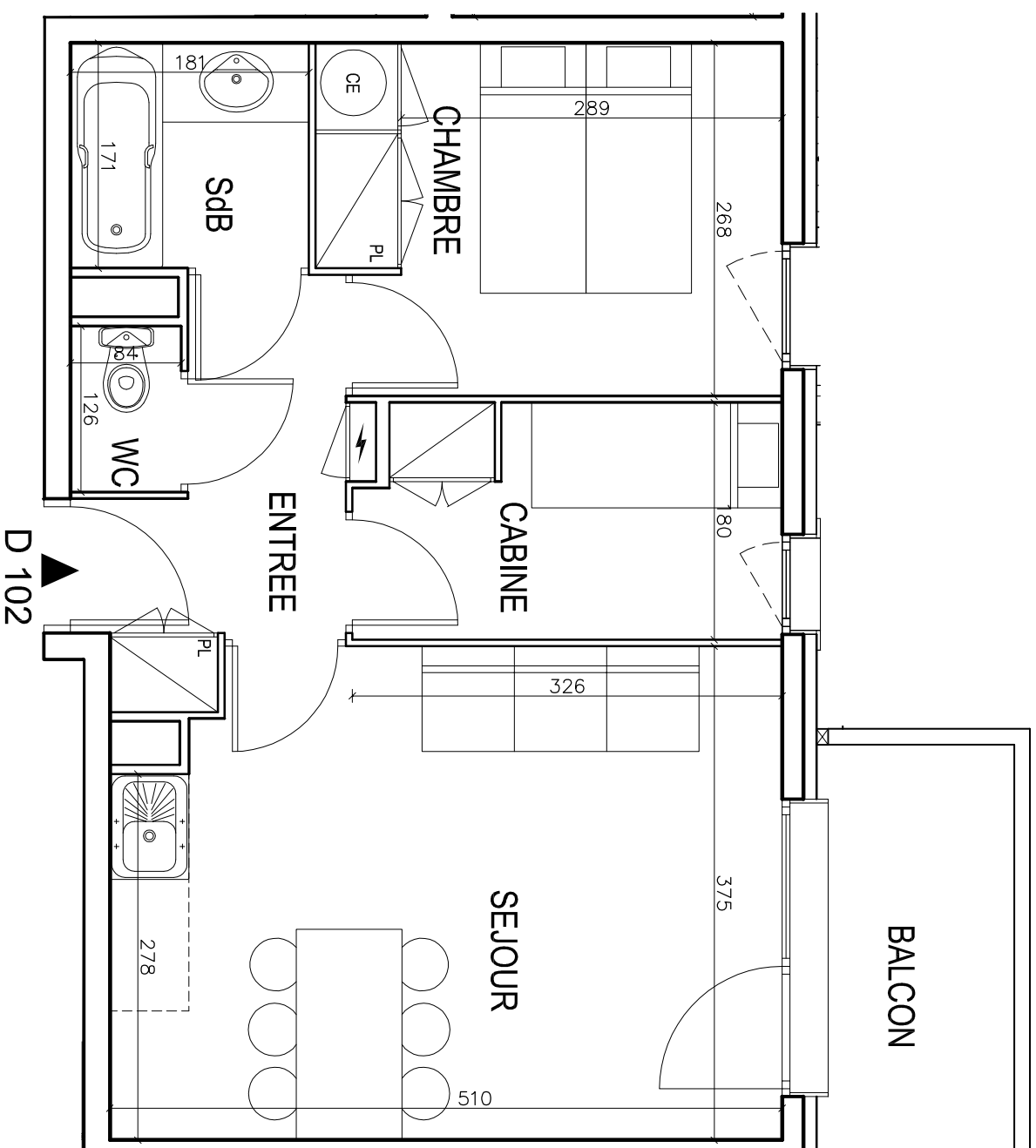
LES GRANGES DES SEPT LAUX

NIVEAU : NIV 1
Logt : D102

2Pc

ECHELLE 1/50
 LE 04/03/09

	Surf. Hab. en m ²
ENTREE	4,7
SdB	3,1
WC	1,1
SEJOUR	18,4
CHAMBRE	8,8
CABINE	5,7
TOTAL	41,7
BALCON	4,4



LES DIMENSIONS ET SURFACES SONT SUSCEPTIBLES D'ETRE MODIFIEES EN FONCTION DES CONTRAINTES TECHNIQUES
 LES SURFACES DES BALCONS SONT SUSCEPTIBLES D'ETRE MODIFIEES EN FONCTION DU TYPE DE REVETEMENT CHOISI
 ENDUIT, BARDAGE BOIS, PIERRE