



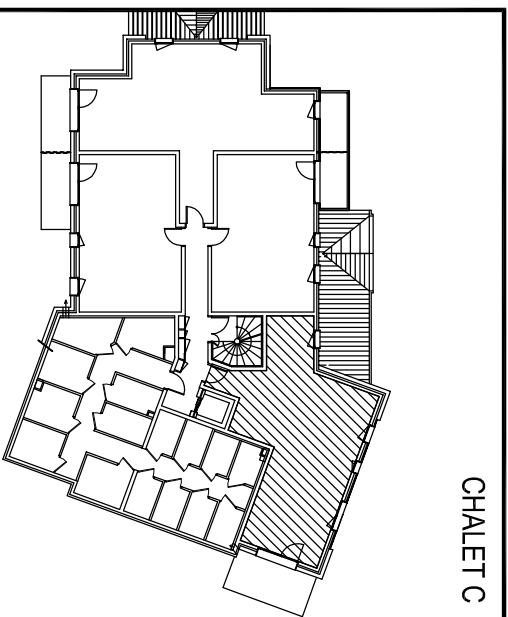
# LES GRANGES DES SEPT LAUX

**NIVEAU : NIV 1**  
**Logt : C101**

**3Pc**

ECHELLE 1/50  
LE 15/04/08

	Surf. Hab. en m <sup>2</sup>
ENTREE	9,8
SdB	2,8
WC	1,0
SEJOUR	22,0
CHAMBRE 1	7,0
CHAMBRE 2	10,7
SdD	2,1
CABINE	3,0
<b>TOTAL</b>	<b>58,44</b>
TERRASSE	10,4



CHALET C

LES DIMENSIONS ET SURFACES SONT SUSCEPTIBLES D'ETRE MODIFIEES EN FONCTION DES CONTRAINTES TECHNIQUES  
LES SURFACES DES BALCONS SONT SUSCEPTIBLES D'ETRE MODIFIEES EN FONCTION DU TYPE DE REVETEMENT CHOISI  
ENDUIT BARDAGE BOIS/PIERRE

